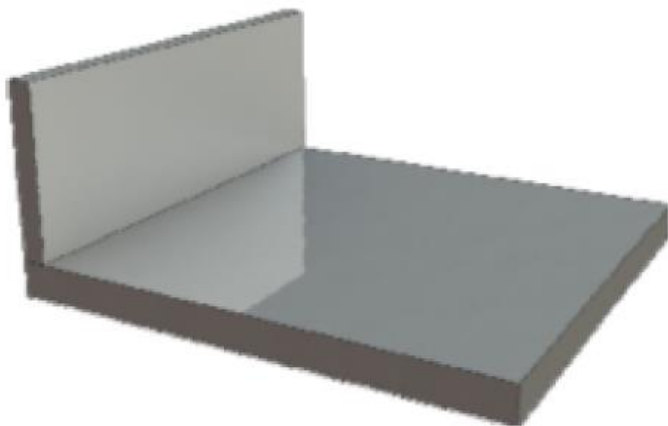




Technologický postup pro ukládku SYLOMER

Instalace materiálu Sylomer, Sylodyn, Sylodyn HRB, Sylomer HD

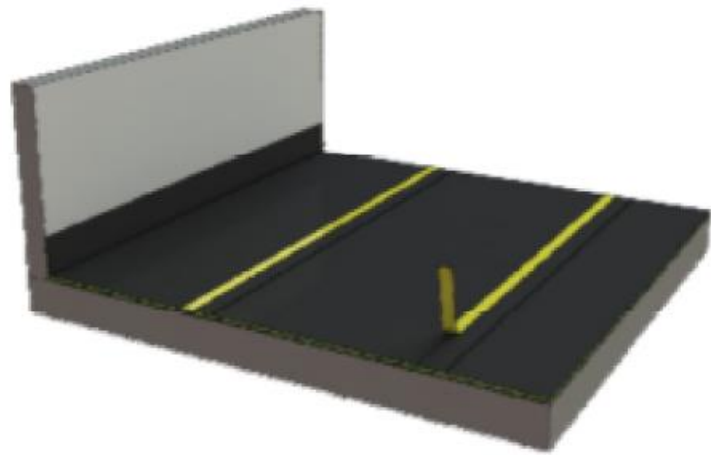
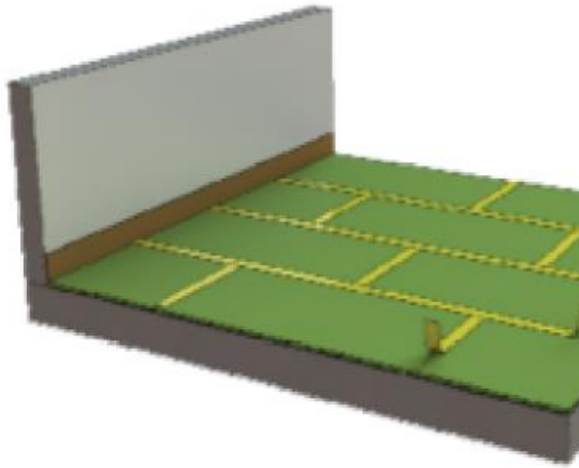
-
- 1) Pečlivě prostudujte návod k pokládce a kladecí plán
 - 2) Příprava podkladní vrstvy: Musí být dodrženo:
 - Suchý podklad
 - Čistý podklad (nesmí být přítomny malé kamínky a další nečistoty, které by mohly znehodnotit materiál)
 - Rovinnost podkladní vrstvy (dle ČSN 74 4505 pro podlahy a stěny, l = 2 mm na délku 2,0 m)
 - Jakékoliv vyčnívající výztuže a jiné ostré předměty nesmí být přítomny.
 - Podkladní souvrství musí být opatřeno hydroizolací tak, aby nedošlo k průniku podkladní vody do Sylomeru.
 - 3) Na připravený podklad umístěte na sráz nařezané díly (dle kladecího plánu). Všechny spoje mezi jednotlivými kusy přelepte izolační páskou, aby se zabránilo posunutí desek při zalévání betonem.
 - V případě aplikace na jiný než vodorovný povrch, použijte k připevnění na podklad disperzní lepidlo! Nesmí být lepeno pomocí horkých látek, a nesmí být kotveno jakýmikoliv prvky, které by narušily celistvost materiálu, a procházely skrz celou vrstvu izolace!



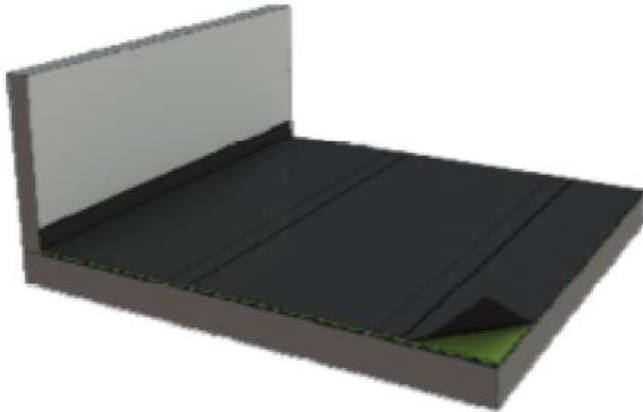
- 3.) Na připravený podklad umístěte na sráz nařezané díly (dle kladecího plánu). Všechny spoje mezi jednotlivými kusy přelepte izolační páskou, aby se zabránilo posunutí desek při zalévání betonem.
 - V případě aplikace na jiný než vodorovný povrch, použijte k připevnění na podklad disperzní lepidlo! Nesmí být lepeno pomocí horkých látek, a nesmí být kotveno jakýmikoliv prvky, které by narušily celistvost materiálu, a procházely skrz celou vrstvu izolace!

Ing. Jiří Kotača – Želex; Blatnice p.Sv.Antonínkem 843; www.kotaca.cz ;

objednavky@zelex.cz Tel.: +420 518 331 618 GSM: +420 724 02 40 40 fax. +420 539 030 777



4) Po aplikaci materiálu dle kladacího plánu instalujte PE-folii (min. 0,2 mm). Spoje musí přesahovat minimálně 20 cm. V případě lepení na svislé nebo šikmé konstrukce bude folie přesahovat min. 20 cm přes vrstvu Sylomeru/Sylodynu.



5) Spoje fólie přelepte vhodnou izolační páskou.

6) Proveďte další konstrukční vrstvy. Materiál musí být ochráněn před proniknutím jakékoliv výztuže!

Před provedením ocelových výztuží provést 5 cm vrstvu betonového potěru, a po zatvrdnutí provádět ocelovou výztuž dané konstrukce.

